



DWOS Bite tutori

Questo modulo DWOS (**DWOS-BSP**) è uno strumento per la progettazione di protezioni della bocca di vario tipo.

Utilizzato con un appropriato set di parametri, cioè un file xml del materiale creato a tale scopo e con il materiale corrispondente per la sua produzione. Il dispositivo risultante può essere utilizzato in particolare nel trattamento del bruxismo.

Caratteristiche e vantaggi

- Alta precisione e significativa riduzione dei costi con un percorso completamente digitale
- Occlusione dinamica: l'interferenza dell'occlusione con il bite viene calcolata e rimossa dalla superficie occlusale
- Utensili personalizzabili per levigare, morfiging e una modellazione perfetta prima della fusione della superficie
- Modalità Wizard per un flusso di lavoro semplice e razionale
- Possibilità di etichettare il bite per l'identificazione e la marcatura
- Flessibilità produttiva: il dispositivo può essere stampato in 3D o fresato

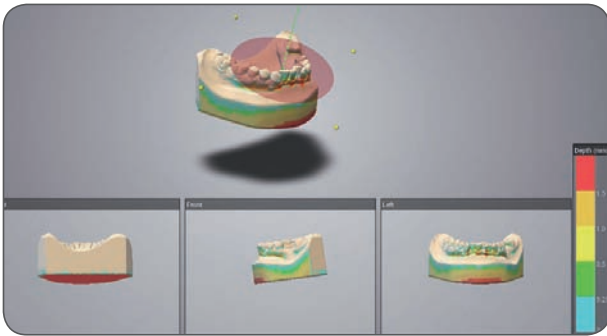
Percorso della modellazione

Dopo la scansione del modello, si definisce l'asse e si blocca il modello per i sottosquadri. È quindi possibile modificare lo spessore per definire e controllare le aree di ritenzione.

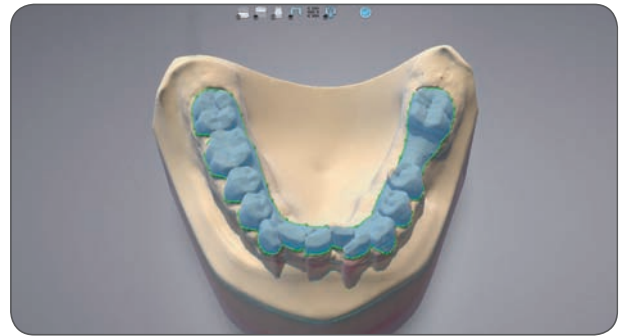
Seguendo il tracciato del contorno del bite lungo la superficie del modello e grazie alla definizione dei parametri di spessore, il bite viene calcolato automaticamente.



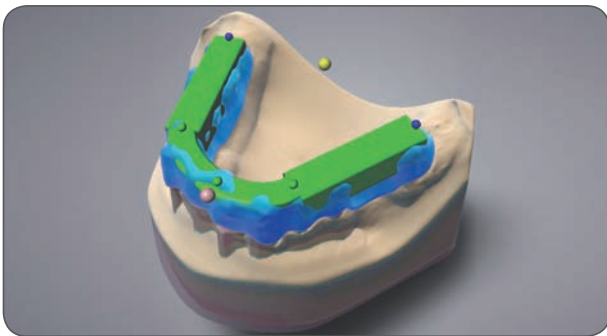
Le fasi della modellazione



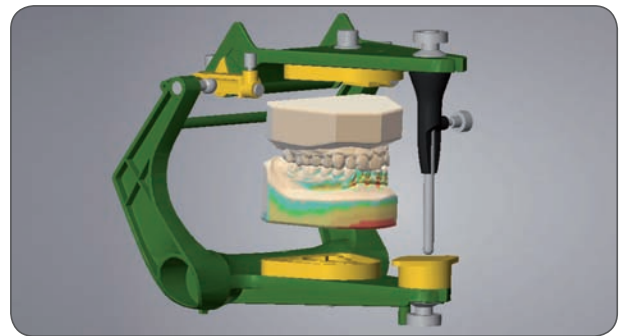
Definizione dell'asse di inserzione



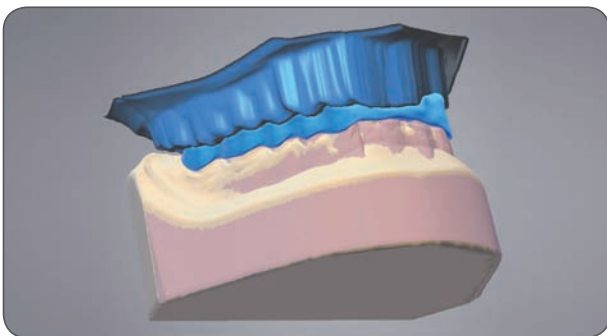
Modifica della spline



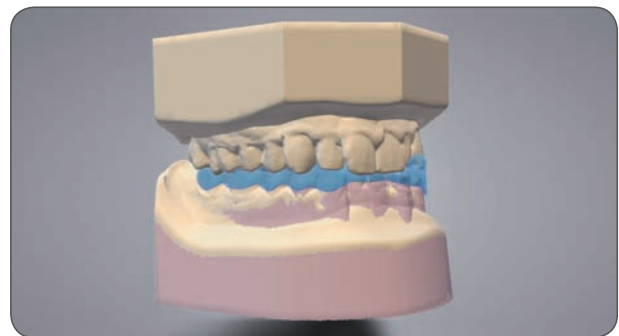
Applicazione dello spessore



Occlusione dinamica con articolatore virtuale



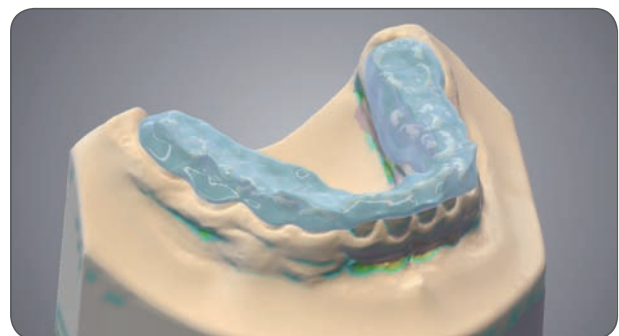
Adattamento in base all'occlusione dinamica



Bite con modello



Etichettatura del bite



Il risultato finale