



## DWOS Archiviazione Ortodontica

Il modulo archiviazione ortodontica (**DWOS-OAR**) offre ai laboratori una nuova opportunità di business consentendo agli ortodontisti la scansione, la progettazione e l'archiviazione di modelli. Tale digitalizzazione aumenta la precisione e l'efficienza della pratica.

### Il percorso ortodontico

Gli utenti possono scegliere tra i flussi di lavoro standard o il guidato Wizard per creare una varietà di tipi di modelli, tra cui Tweed, americana e francese.

### Sbarazzarsi di modelli in gesso

Il DWOS archiviazione ortodontica consente di eseguire la scansione di modelli o impronte, così come l'importazione di scansioni intra-orali, per la progettazione di modelli studio ortodontici virtuali per l'archiviazione digitale e la produzione digitale.

### Benefici dei modelli studio digitali

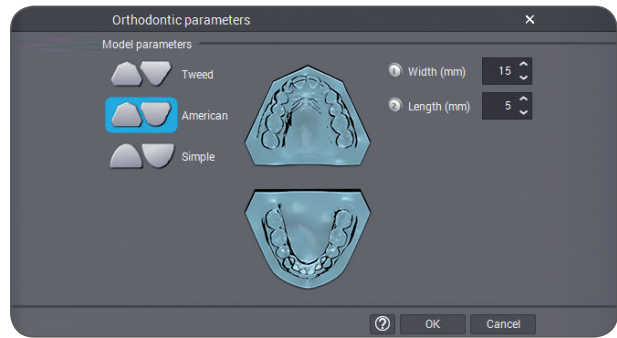
- **Ridotto il processo** dato che, in funzione del flusso di lavoro, la spedizione fisica è sostituita da un trasferimento di file
- **Precisione**, dato che i modelli non possono essere rovinati dalla manipolazione
- **Risparmio di spazio**, dato che non è più necessaria l'archiviazione fisica
- **Veloce e facile recupero** dei modelli archiviati



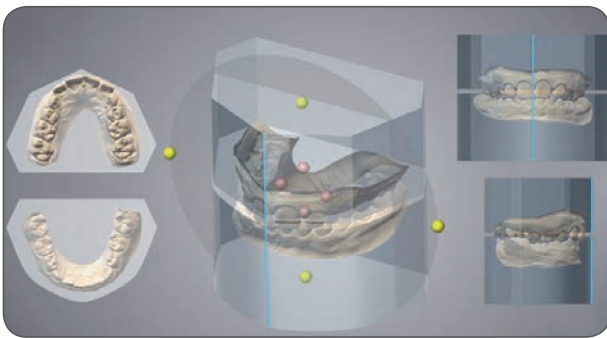
## Le fasi della modellazione



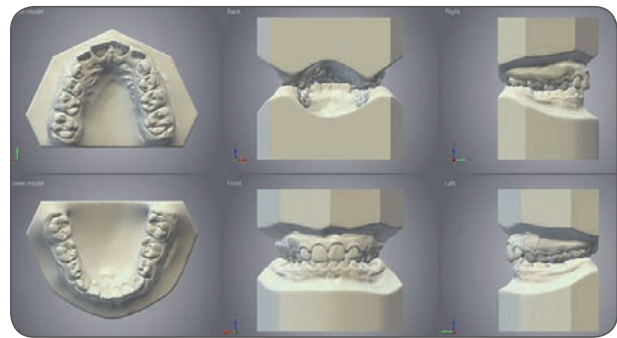
Dati di scansione



Scelta della base americana, francese o Tweed



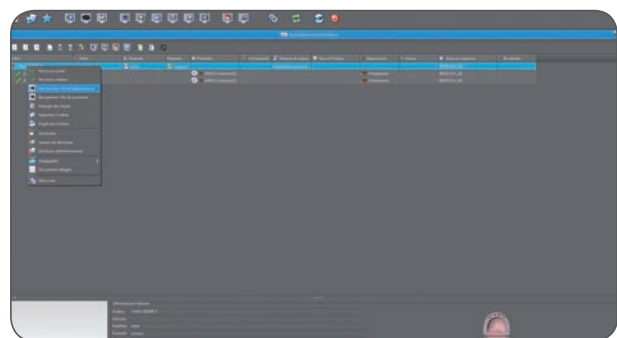
Parametri del modello studio



Verifica del modello da differenti viste



Vista ingrandita del modello



L'esportazione del file